



## Powiatowe Centrum Pomocy Rodzinie w Pszczynie

Powiatowe Centrum Pomocy Rodzinie znajduje się w Pszczynie przy ulicy Dworcowej 23.

### Czym zajmuje się Powiatowe Centrum Pomocy Rodzinie

PCPR wspiera osoby niepełnosprawne, zajmuje się rodzinami zastępczymi i usamodzielnianymi wychowankami pieczy zastępczej, pomaga osobom doznającym przemocy w rodzinie oraz będącym w trudnej sytuacji.

Osoby niepełnosprawne mogą tu uzyskać dofinansowanie do turnusu rehabilitacyjnego, likwidacji barier architektonicznych we własnym mieszkaniu, likwidacji barier technicznych i w komunikowaniu a także do zakupu środków ortopedycznych i sprzętu ułatwiającego osobie niepełnosprawnej codzienne funkcjonowanie. Udzielamy im także dofinansowania w ramach programu „Aktywny Samorząd”.

Kierujemy dzieci do placówek opiekuńczych a osoby potrzebujące do domów pomocy społecznej. Każdy mieszkaniec powiatu, który jest w trudnej sytuacji może bezpłatnie uzyskać pomoc psychologa, pracownika socjalnego a także prawnika.

Prowadzimy program korekcyjno-edukacyjny dla osób stosujących przemoc w rodzinie.

Powiatowe Centrum Pomocy Rodzinie realizuje programy, których celem jest wsparcie osób niepełnosprawnych, aktywizacja społeczna osób zagrożonych wykluczeniem społecznym, poprawa ich sytuacji na rynku pracy.

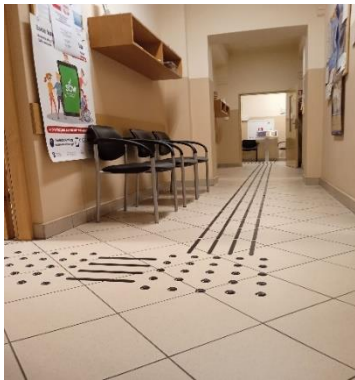
Siedziba PCPR dostosowana jest do osób z niepełnosprawnościami. Z tyłu budynku są miejsca parkingowe dla osób z niepełnosprawnościami.



Przy wejściu do budynku od strony parkingu znajduje się platforma, która zawozi do budynku osoby na wózkach i te, które mają problemy z poruszaniem.



Parter budynku dostosowany jest do osób niewidomych i słabowidzących. Na korytarzu znajdują się ścieżki prowadzące, pola uwagi oraz plan tyflograficzny budynku.



Przy drzwiach do pokoi, w których pracują urzędnicy zamontowano tabliczki informacyjne.



## Kontakt z Powiatowym Centrum Pomocy Rodzinie

Żeby załatwić sprawę osoby z niepełnosprawnościami mogą:

- przyjść do PCPR i tutaj omówić swoją sprawę z pracownikiem. Dobrze jest najpierw wejść na stronę internetową [www.pcprpszczyzna.pl](http://www.pcprpszczyzna.pl) i w zakładce „do pobrania” sprawdzić, jakie dokumenty są potrzebne do załatwienia sprawy.
- napisać pismo i wysłać je pocztą na adres PCPR 43-200 Pszczyña, ul. Dworcowa 23



- napisać wiadomość i wysłać na adres e-mailowy [pcpr@powiat.pszczyna.pl](mailto:pcpr@powiat.pszczyna.pl)



- zadzwonić pod numer **32 44 90 145** lub **32 447 10 82**
- Swoje dokumenty można też przesłać poprzez **ePUAP** oraz przez platformę **SEKAP, SOW**



### Tłumacz języka migowego w PCPR



W PCPR można skorzystać z pętli indukcyjnej lub pomocy tłumacza języka migowego. Trzeba jednak wcześniej umówić się.

Żeby skorzystać z pomocy tłumacza języka migowego można:

- przyjść do PCPR i zgłosić potrzebę skorzystania z usług tłumacza lub
- wysłać maila z informacją o potrzebie skorzystania z tłumacza na adres [pcpr@powiat.pszczyna.pl](mailto:pcpr@powiat.pszczyna.pl)